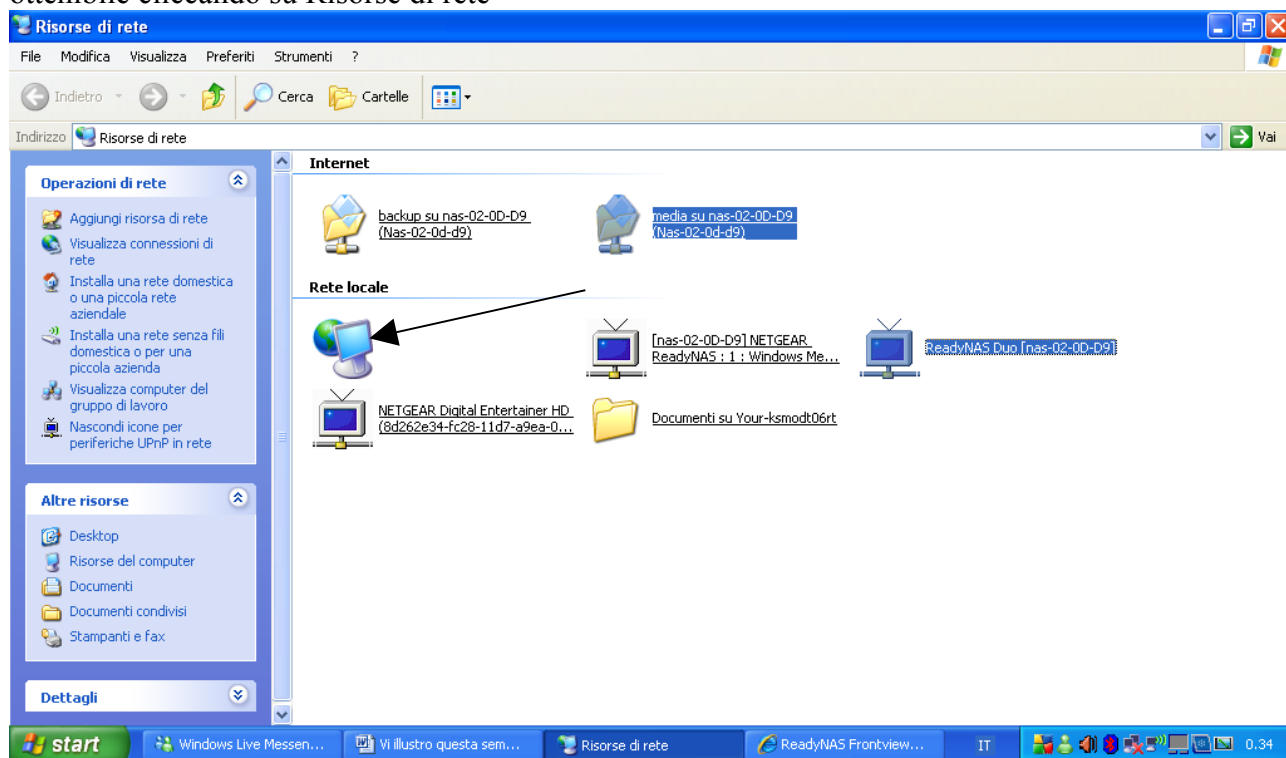


Vi propongo questa semplice guida per condividere files (films, mp3...) archiviati in un NAS con il nostro Crystalio2. Questa guida è stata creata da Costaletta72 e fa parte delle **GUIDE PLASMAPAN**

Premessa:

La mia rete è composta da un router della Lynksys ed un Nas della Neatgear modello ReadyNasDuo naturalmente il client che in questo caso è il Crystalio2 VPS3800PRO.

Inanzitutto dovete puntarvi gli indirizzi ip e la cartella che andrete a condividere, fondamentali per la riuscita dell'operazione, nel mio caso sono il **192.168.1.100** del Nas e la cartella **media** ottenibile cliccando su Risorse di rete

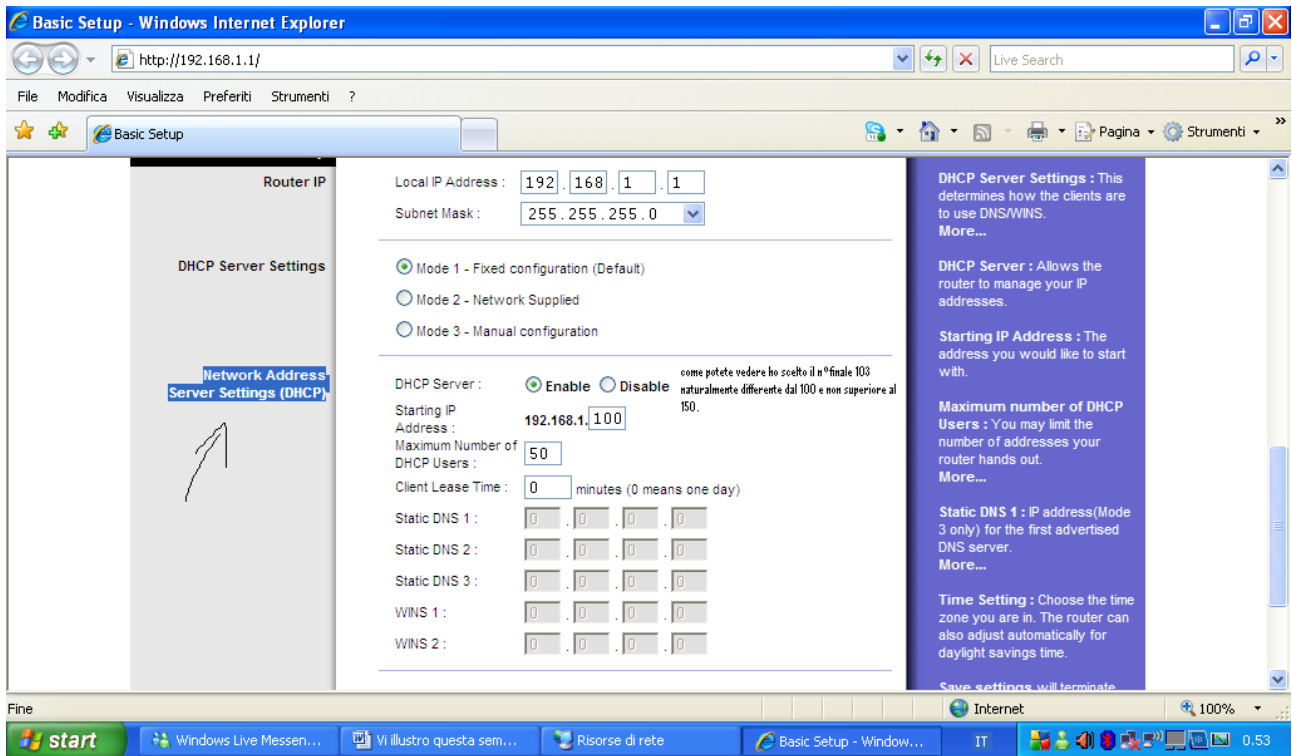


Per scoprire quale indirizzo ip associare al C2 si può procedere in questo modo:

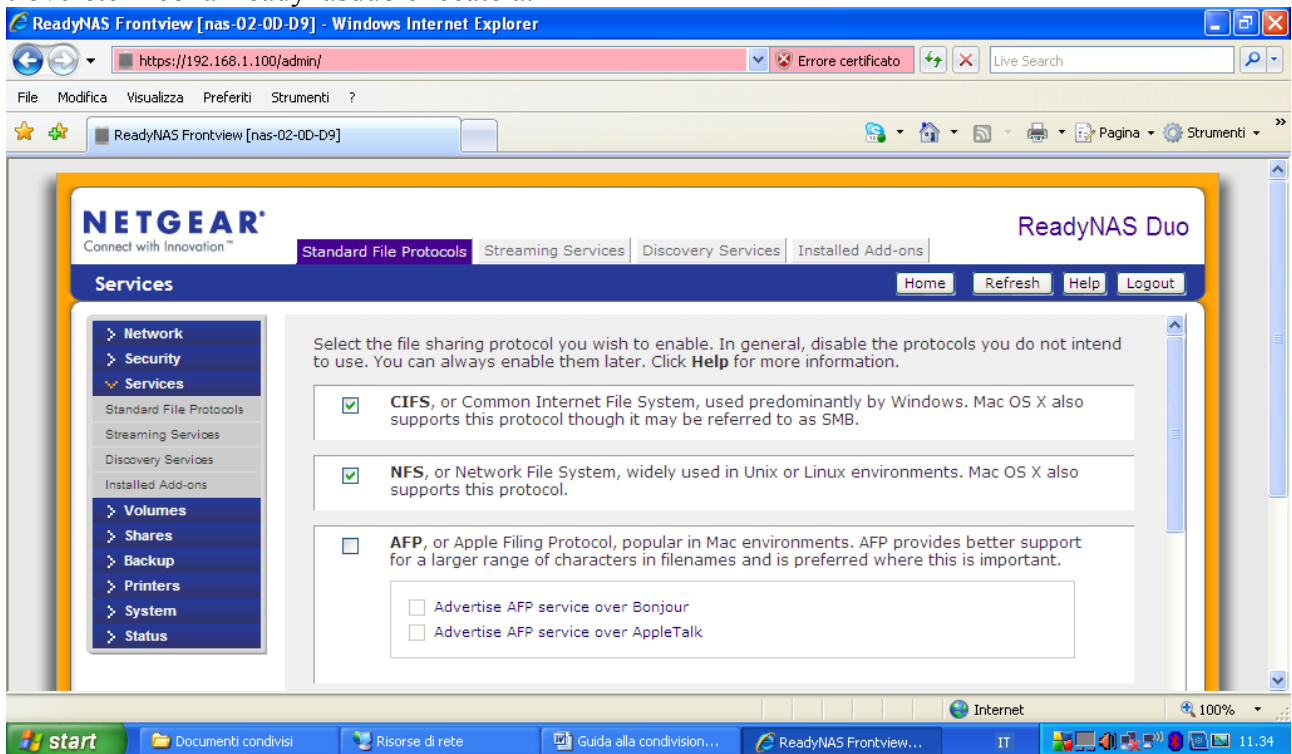
Cliccando sull'icona del router che vedete qui sopra indicata dalla freccia, si aprirà una finestra, di conseguenza cercate la sezione dedicata al



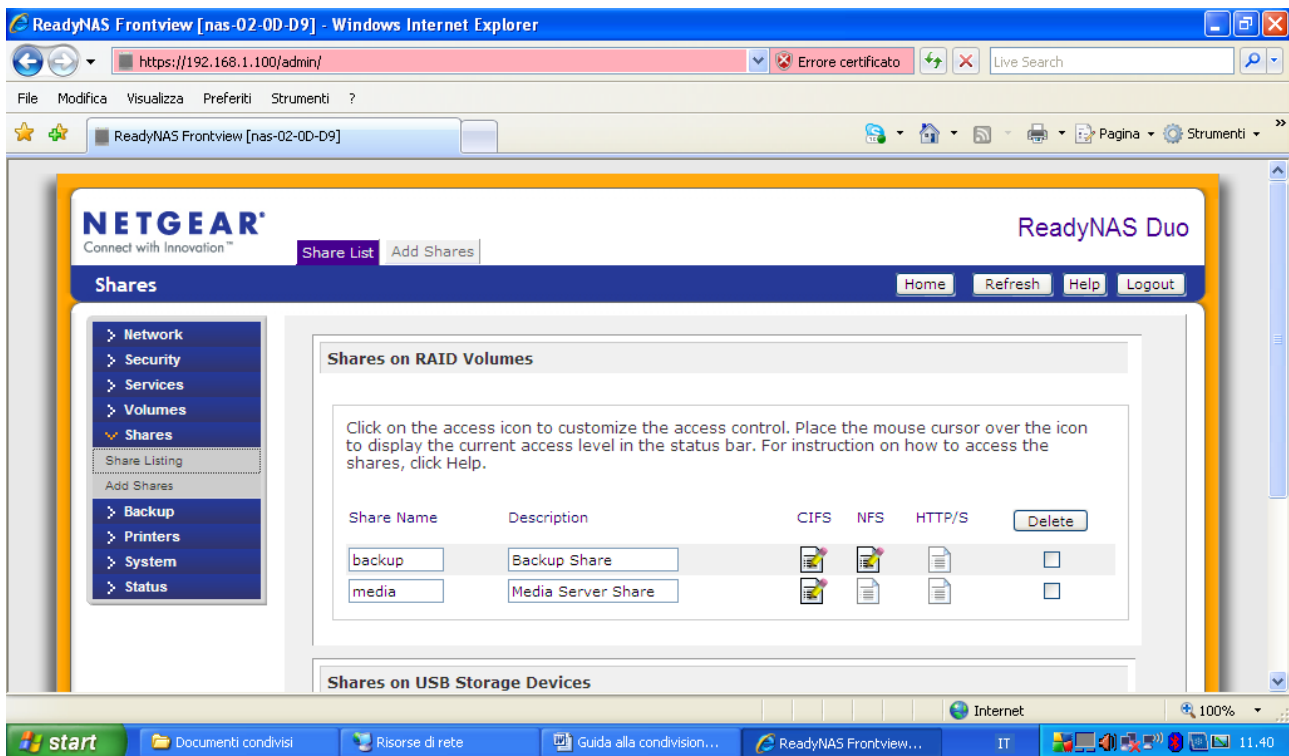
In modo che potrete risalire all'ip per il vostro C2 che nel mio caso è: **192.168.1.103**. tengo a precisare che la scelta del ip è del tutto soggettiva.



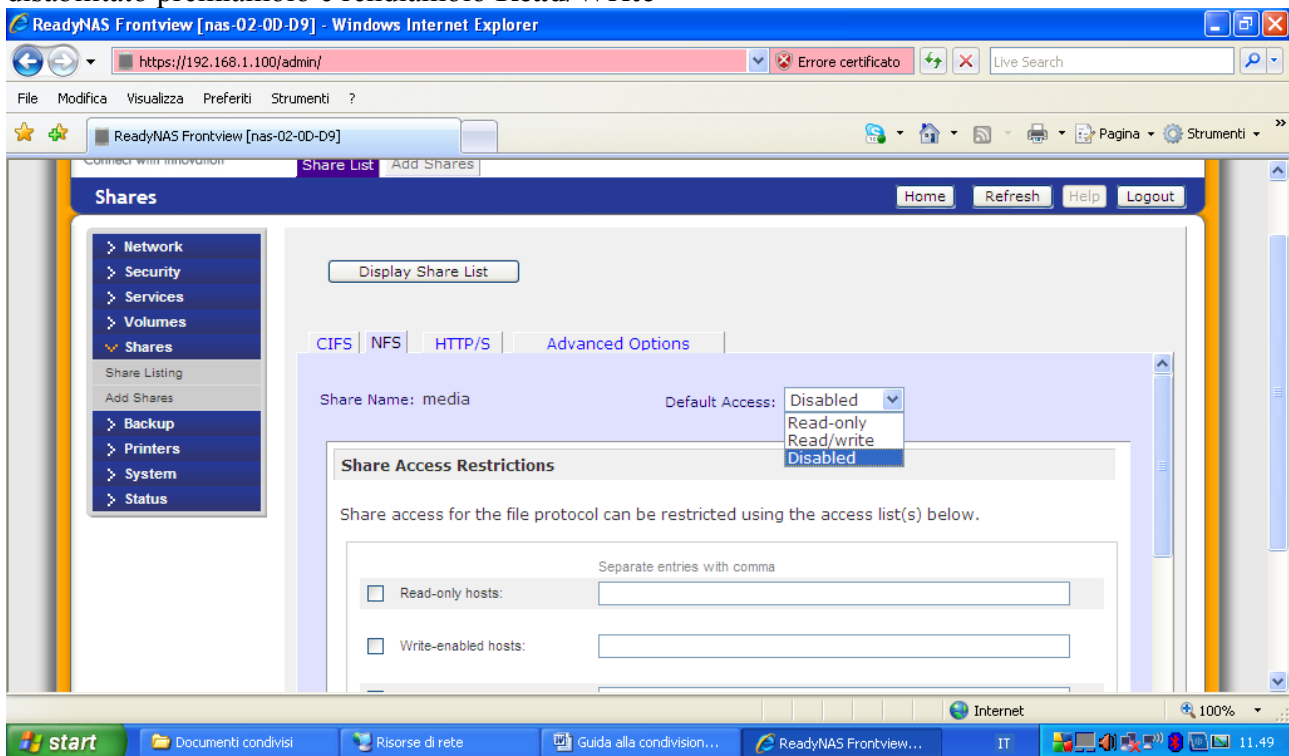
Ora andremo ad attivare il protocollo NFS all'interno del Nas. Sempre nelle Risorse di rete troverete l'icona Readynasduo cliccatela.



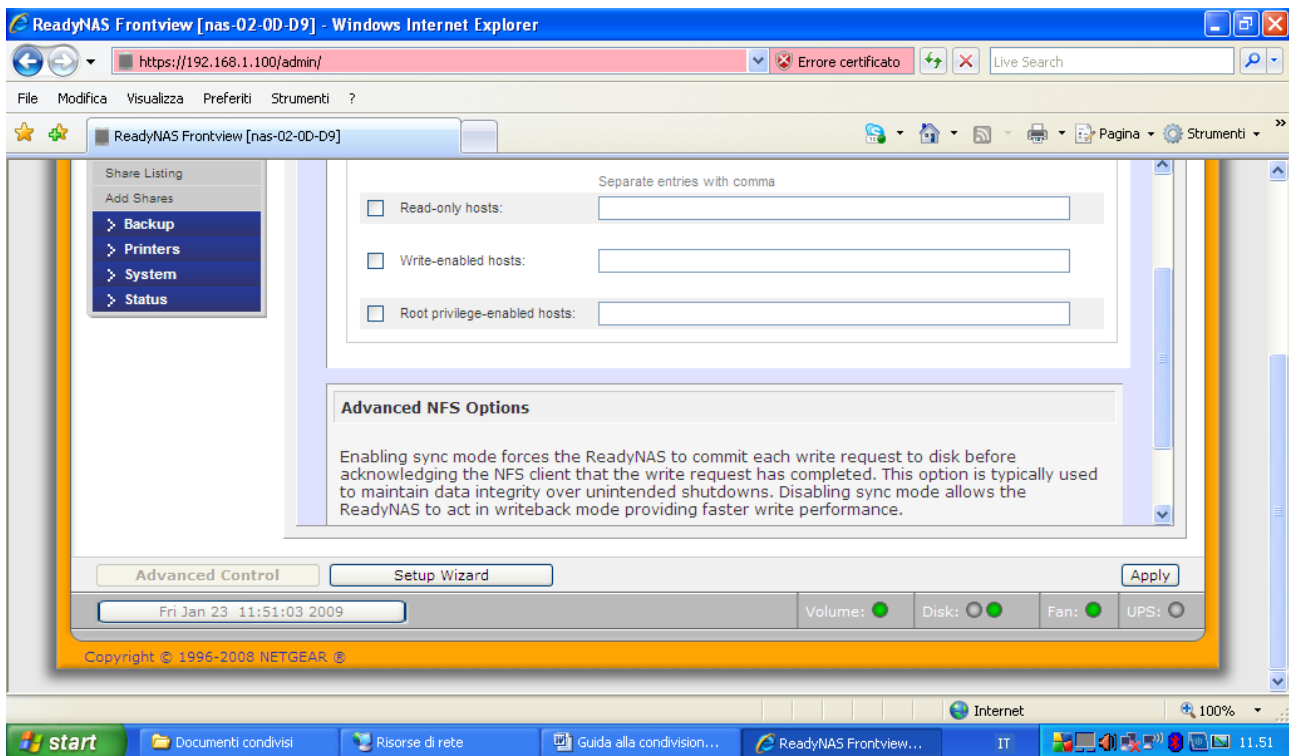
Apriamo il menù a tendina **Services** e premiamo su **Standard File Protocols** vidimiamo la casellina accanto a **NFS**. Andiamo su menù **Shares** → **Share Listing** troveremo un'icona sotto il protocollo NFS in corrispondenza della cartella media non evidenziata



Per renderla attiva premiamo due volte sopra comparirà un menù in cui l'accesso di default è disabilitato premiamolo e rendiamolo **Read/Write**



Poi in fondo alla pagina troveremo il tasto apply da premere per rendere tutto il procedimento operativo.

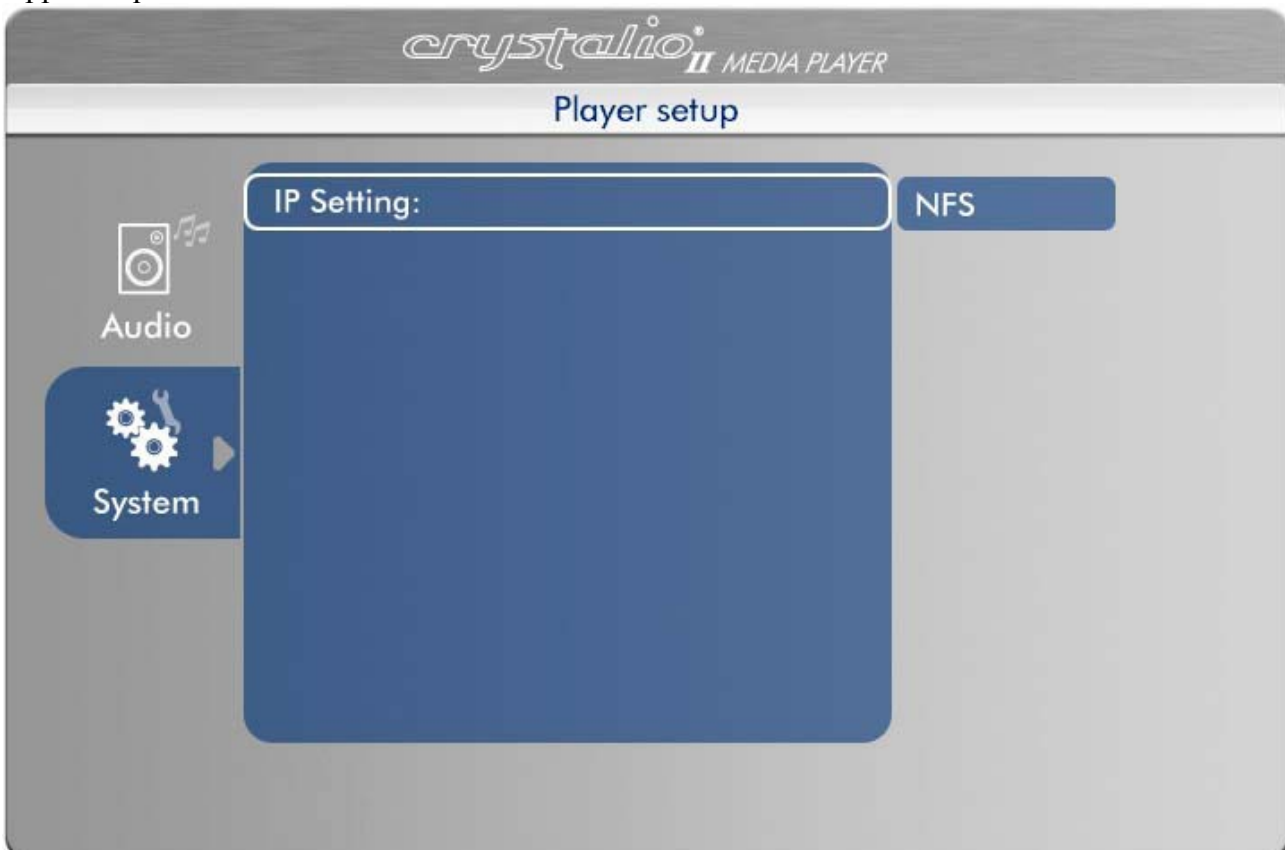


A questo punto si passa a configurare la rete nel C2.

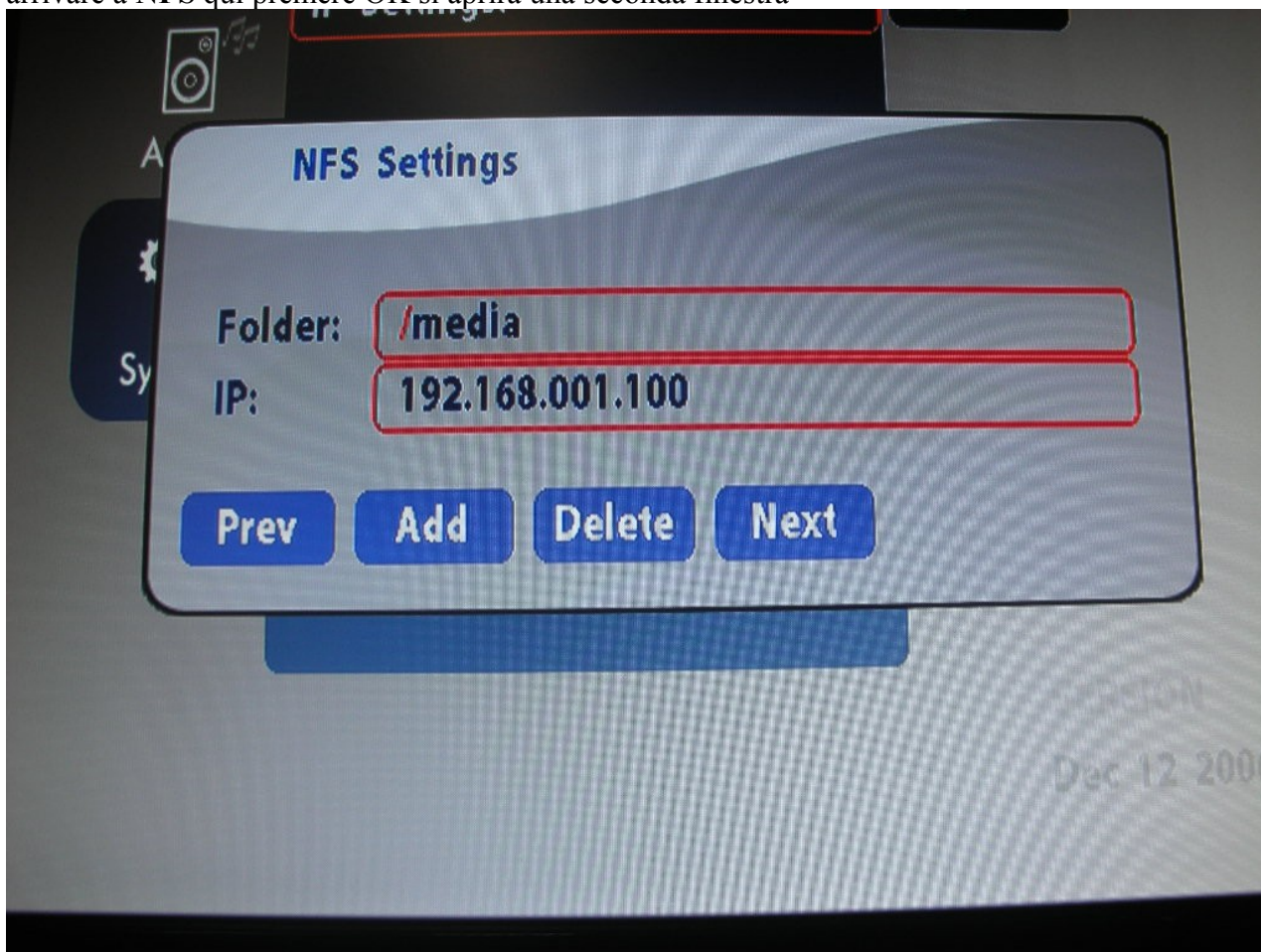
Dal pannello frontale, dopo aver premuto il tasto centrale, si seleziona la voce **System** → **Network** e alla voce **Ip address** digitiamo il n precedentemente scelto cioè **192.168.001.103** invece sotto alla voce **Subnet** mettiamo il n **255.255.255.000**.

A questo punto si seleziona **Input**→ **Media player** e con l'apposito telecomando in dotazione al player interno si preme il tasto **setup**.

Apparirà questa schermata



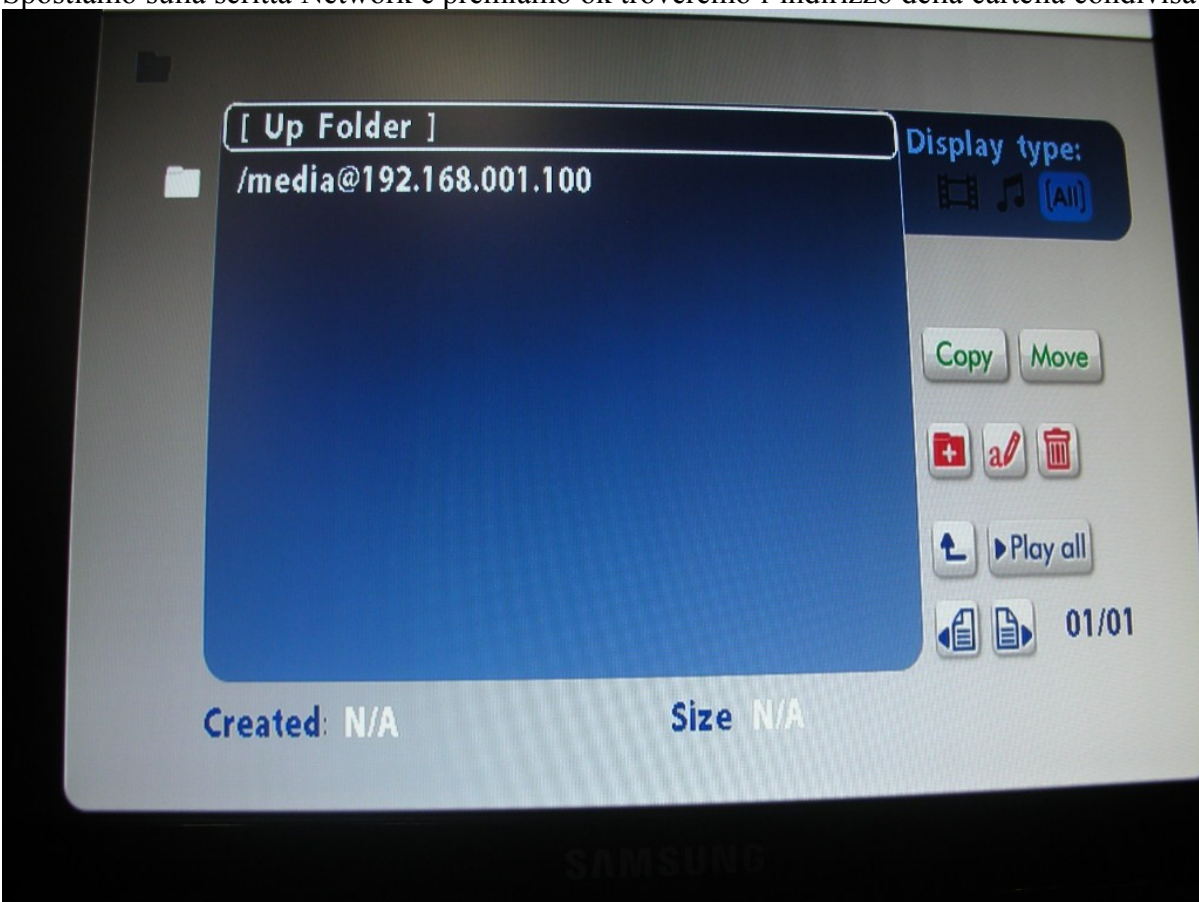
dove selezioneremo **System** con la pressione della freccia basso e due volte freccia destra sino ad arrivare a **NFS** qui premere OK si aprirà una seconda finestra



Nella casella **Folder** inserirete il nome della cartella (minuscolo) da condividere, nel mio caso media e nella casella **IP** l'indirizzo del NAS cioè **192.168.001.100**. Con il telecomando raggiungiamo la casellina **ADD** per confermare l'operazione. Premiamo due volte il tasto setup per ritornare alla schermata principale del Media Player



Spostiamo sulla scritta Network e premiamo ok troveremo l'indirizzo della cartella condivisa



Premiamolo per esplorare il suo contenuto.

Questo è tutto. *Costaletta72* - Per informazioni : <http://plasmapan.org> - tel. 3351448229